

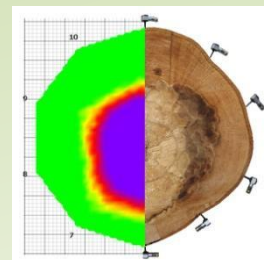
# Ústav ekológie lesa SAV Zvolen, Pobočka biológie drevín Nitra

ponúka služby v oblasti hodnotenia stability drevín vo verejnej zeleni a súkromných záhradách nedeštruktívnou metódou akustickej tomografie

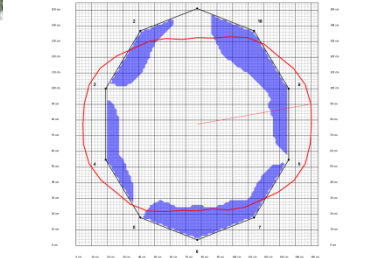
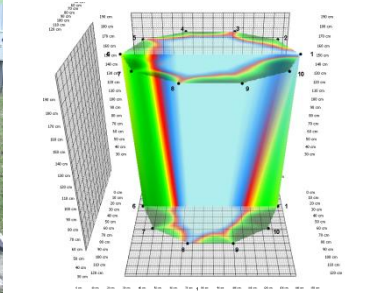
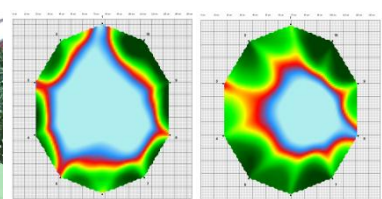
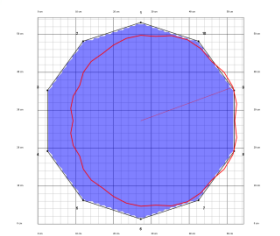
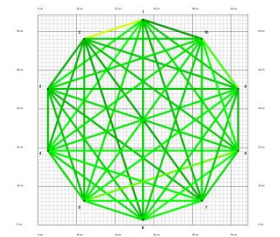
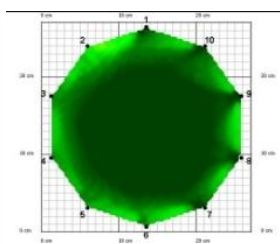
Objektívne stanovenie stability drevín nie je možné iba na základe vizuálneho posúdenia (skryté dutiny, začínajúca hniloba). Pre zvýšenie objektivity posúdenia či niektorá **drevina neohrozuje zdravie a bezpečnosť, príp. majetok** odporúčame prístrojové hodnotenie stability.

## Akustická tomografia

- Hodnotenie stability stromov akustickou tomografiou patrí medzi **profilové metódy** (hodnotí sa **priečný rez kmeňa**).
- Akustický tomograf **ArborSonic 3D nedeštruktívnou metódou** deteguje veľkosť a polohu hniloby a dutín vo vnútri kmeňa stromu.
- Metóda je založená na princípe merania rýchlosti šírenia zvukových vln medzi viacerými senzormi po obvodu kmeňa hodnoteného stromu, pričom meraná rýchlosť klesá pri výskyte hniloby alebo dutiny vo vnútri kmeňa. Rýchlosť šírenia vln je zaznamenávaná s mikrosekundovou presnosťou.
- Následne je spracovaný digitálny prierez vnútornej štruktúry kmeňa v hodnotenej vrstve (2D), v prípade potreby vo viacerých vrstvách (3D tomogram).
- Na základe doplnenia ďalších parametrov dreveniny (plocha a výška koruny, sklon kmeňa, maximálna rýchlosť vetra...) je softvérom vypočítaný **bezpečnostný faktor stability** dreveniny.



Vyhodnotenie stability jednej dreveniny v teréne trvá cca **20 minút**.  
Hodnotenie drevín touto metódou **je možné realizovať celoročne**.



(2D tomogram zdravej dreveniny)



(2D a 3D tomogram poškodenej dreveniny so zníženou stabilitou)

**V prípade záujmu o zhodnotenie stability drevín a pre zaslanie cenovej ponuky nás kontaktujte [e-mailom](mailto:info@sav.zvolen.sk) alebo telefonicky 037-733-6656, 0908-902-539.**

### Cena zahŕňa

- Prístrojové hodnotenie stability akustickým tomografom ArborSonic 3D (Fakopp Bt., HU)
- Náklady na dopravu
- Vypracovanie expertízneho posudku stability hodnotených drevín s príslušnou fotodokumentáciou
- Návrh následných opatrení na udržanie, príp. zvýšenie stability drevín

### Referencie

- Mestské a obecné úrady (Bratislava, Žilina, Komárno, Brezová pod Bradlom, Dubová, Marcelová, Martin, Oponice, Nitra, Zvolen...)